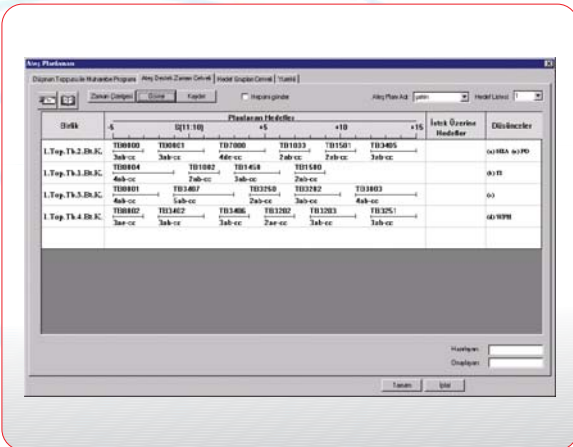
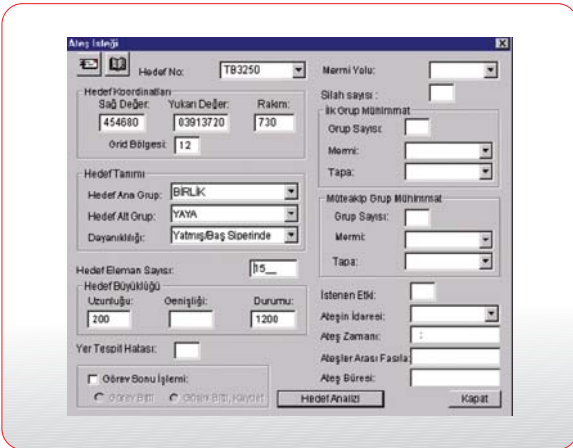
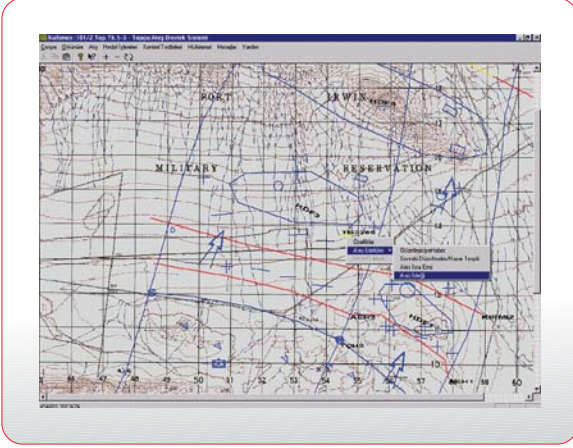


TADES, Kara Kuvvetleri Taktik Komuta Kontrol sisteminin beş fonksiyonel alanından biri olan Ateş Desteği Komuta Kontrolünün Tugay ve bağlı birlikleri seviyelerinde otomasyonunu sağlayan, tamamen milli imkanlarla ve özellikle Türk topçusunun ihtiyaçları göz önünde bulundurularak kolayca kullanılabilir şekilde geliştirilmiş bir sistemdir.

### ► Sistem Özellikleri

- C++ programlama dili
- Windows NT işletim sistemi
- XML mesajlaşma teknolojisi
- Sayısal harita uygulamaları
- Dağıtık veritabanı yapısı
- Farklı roller için konfigüre edilebilir yazılım
- Farklı haberleşme/network protokollerine adapte edilebilen modüler tasarım
- Diz üstü bilgisayar üzerinde çalışabilme
- Kolay eğitim



### Sistem Fonksiyonları

- Birlik seviyelerine ve kullanıcı eleman yetkilerine uygun taktik ekranlar.
  - Tüm hareketin grafik olarak ekranda gösterilmesi.
  - Ateş Destek Koordinasyon Tedbirlerinin grafik olarak ekranda gösterilmesi.
- Ateş destek birliklerinin, ADKM.lerinin (Komuta Yerlerinin) ve sensörlerin konumlarının gösterilmesi.
- Hedeflerin analizi, hedeflere silah ve mühimmat tahsisi ve ateş emrinin hazırlanarak ilgili birime iletilmesi.
- Topçu Ateş planlaması
  - Ateş destek zaman cetveli
  - Düşman topçusu ile muharebe programının hazırlanması ve yayınlanması
- Standart mesaj formatları ile sistem içi ve sistemler arası iletişim.
- Mesajlar aracılığı ile otomatik veri güncellemesi
- Topçu hedef bilgilerinin saklanması.
- Mevzi bölgelerinin seçiminde planlama ve emir verme desteği
- Sensörlerin görevlendirilmesi, mevzilendirilmesi ve yönetimi desteği.
- Sistem birimleri arasında zaman senkronizasyonu.
- Üç boyutlu harita gösterimi ve haritanın kullanıcı ilgi alanına göre gösterilen arazinin büyütülüp küçültülmesi.
- Meteoroloji raporları, bomba raporları (bombrap), engel raporlarının gönderilmesi ve işlenmesi.
- Hedeflere koordinasyon tedbirlerine göre işlem yapma ve sınırlı ateş planı ( hava koridoru ) işlemleri.